

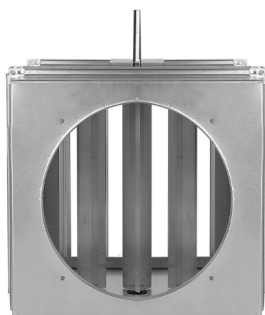
Komory mieszania seria MC

Komora mieszania wraz z nagrzewnicą i dedykowaną automatyką tworzy zespół grzewczo-wentylacyjny, będący prostym i skutecznym rozwiązaniem pełniącym funkcję wentylacji mechaniczno-nawiewnej. Dodając do tego dachowe wentylatory wywiewne z serii STORM stworzy kompletny, nawiewno-wywiewny system wentylacji mechanicznej.



Cechy urządzenia:

- podwójne zabezpieczenie wymiennika przed zamrożeniem,
- możliwość podłączenia do systemu BMS poprzez protokół komunikacyjny MODBUS,
- wiele trybów pracy różniących się stopniem zautomatyzowania,
- regulacja kaskadowa,
- obudowa ze stali ocynkowanej chroniąca przed korozją,
- komora przeznaczona do montażu wraz z nagrzewnicami z serii HC-3S, HC-EC oraz FARMER HCF.



	JEDNOSTKA	MC + HC 20-3S			MC + HC 30-3S			MC + HC 35-3S			MC + HC 45-3S			MC + HC 50-3S			MC + HC 70-3S			MC + HC 80-3S		
KOD PRODUKTU		MCHC2045-1782 + WHHC20-3S-1759			MCHC2045-1782 + WHHC30-3S-1760			MCHC2045-1782 + WHHC35-3S-1761			MCHC2045-1782 + WHHC45-3S-1762			MCHC5080-2016 + WHHC50-3S-2006			MCHC5070-1783 + WHHC70-3S-1764			MCHC5080-2016 + WHHC80-3S-1956		
MOC URZĄDZENIA	kW*	17,1	13,0	8,79	20,9	14,3	8,97	22,9	15	9,83	31,0	18,5	11,6	37,4	34,2	25,0	44,7	24,4	19,3	50,4	44,7	30,0
ZAKRES MOCY GRZEWOCZEJ	kW**	1,08 – 22,7			1,11 -27,8			1,31 – 30,4			1,85 – 41,0			3,66 - 49,3			3,08 – 59,2			4,62 - 66,7		
MAKSYMALNY PRZEPŁYW POWIETRZA	m ³ /h	2100	1300	700	2050	1100	550	1700	900	500	1600	800	450	3000	2600	1600	2200	1000	750	2600	2200	1300
MAKSYMALNA TEMPERATURA CZYNNIKA GRZEWOCZEJEGO	°C	120			120			120			120			120			120			120		
MAKSYMALNE CIŚNIENIE ROBOCZE CZYNNIKA GRZEWOCZEJEGO	MPa	1,6			1,6			1,6			1,6			1,6			1,6			1,6		
ŚREDNICA KRÓĆCÓW PRZYŁĄCZENIOWYCH	cal	3/4			3/4			3/4			3/4			3/4			3/4			3/4		
NAPIĘCIE/ CZĘSTOTLIWOŚĆ	V/Hz	230/50			230/50			230/50			230/50			230/50			230/50			230/50		
PRĄD ZNAMIONOWY	A 3 bieg/ 2bieg/ 1 bieg	0,84	0,65	0,54	0,84	0,65	0,54	0,84	0,65	0,54	0,84	0,65	0,54	2,20	1,70	1,50	1,08	0,86	0,70	2,20	1,70	1,50
OBROTY SILNIKA	obr/min 3 bieg/ 2bieg/ 1 bieg	1400	1050	750	1400	1050	750	1400	1050	750	1400	1050	750	1350	1200	750	1360	1050	750	1350	1200	750
MOC SILNIKA	W 3 bieg/ 2bieg/ 1 bieg	190	150	120	190	150	120	190	150	120	190	150	120	480	350	280	240	190	160	480	350	280
STOPIEŃ OCHRONY IP	-	54			54			54			54			54			54			54		
WAGA NETTO	kg	31,5			32			32,5			34			40,5			39,5			44,5		

* przy parametrach wody 90/70 °C oraz temperaturze wlotowej powietrza 0 °C

** moc max. 120/90 °C, 0 °C na wlocie, 3 bieg // moc min. 40/30 °C, 20 °C na wlocie, 1 bieg